
VADEMECUM OPERATIVO

GESTIONE OPERATIVA DELL'EMERGENZA EPIDEMIOLOGICA

Visto il Rapporto ISS COVID-19 n. 58/2020 Rev. - Indicazioni operative per la gestione di casi e focolai di SARS-CoV-2 nelle scuole e nei servizi educativi dell'infanzia. Versione del 28 agosto 2020;

Considerata la CIRCOLARE MINISTERO SALUTE 12 OTTOBRE 2020, PROT.N. 32850 che ha per oggetto "COVID-19: indicazioni per la durata ed il termine dell'isolamento e della quarantena";

Considerate le faq ministeriali relative alla emergenza epidemiologica;

Si individuano e si riportano indicazioni operative utili ad evitare la diffusione del virus e a chiarire eventuali dubbi:

1. Qual è la definizione di "contatto stretto"?



Il "contatto stretto" (esposizione ad alto rischio) di un caso probabile o confermato è definito come:

- una persona che **vive nella stessa casa** di un caso COVID-19
- una persona che ha avuto un **contatto fisico diretto** con un caso COVID-19 (per esempio la stretta di mano)
- una persona che ha avuto un **contatto diretto** non protetto **con le secrezioni** di un caso COVID19 (ad esempio toccare a mani nude fazzoletti di carta usati)
- una persona che ha avuto un contatto diretto (faccia a faccia) con un caso COVID-19, a **distanza minore di 2 metri e di almeno 15 minuti**
- una persona che si è trovata in un **ambiente chiuso** (ad esempio aula, sala riunioni, sala d'attesa dell'ospedale) con un caso COVID-19 **in assenza di DPI idonei**
- un **operatore sanitario o altra persona che fornisce assistenza diretta** ad un caso COVID-19 oppure personale di laboratorio addetto alla manipolazione di campioni di un caso COVID-19 senza l'impiego dei DPI raccomandati o mediante l'utilizzo di DPI non idonei
- una persona che **ha viaggiato** seduta in treno, aereo o qualsiasi altro mezzo di trasporto **entro due posti** in qualsiasi direzione rispetto a un caso COVID-19; sono contatti stretti anche i compagni di viaggio e il personale addetto alla sezione dell'aereo/treno dove il caso indice era seduto.

Gli operatori sanitari, sulla base di valutazioni individuali del rischio, possono ritenere che alcune persone, a prescindere dalla durata e dal setting in cui è avvenuto il contatto, abbiano avuto un'esposizione ad alto rischio.

2. Gestione di un contatto stretto



I contatti stretti di un caso confermato COVID-19 devono **allertare il proprio medico**, che avviserà o fornirà tutte le indicazioni per contattare il Dipartimento di prevenzione della ASL o ATS competente per territorio che disporrà la quarantena e la sorveglianza. Occorre in ogni caso rispettare:

- un periodo di quarantena con **sorveglianza attiva di 14 giorni** dall'ultima esposizione al caso confermato;

oppure

- un periodo di quarantena con sorveglianza attiva di **10 giorni** dall'ultima esposizione **con un test antigenico o molecolare negativo** effettuato il decimo giorno.

Al termine del periodo di quarantena la persona potrà rientrare al lavoro e il periodo di assenza potrà essere coperto dal certificato medico. Al rientro la persona dovrà contattare il medico competente della sua azienda per ulteriori informazioni.

3. Quali procedure si adottano nel caso di un alunno o di un lavoratore convivente di una persona contagiata?



Su valutazione del **Dipartimento di prevenzione**, l'alunno o il lavoratore sarà posto in quarantena per **10 giorni e sottoposto a tampone antigenico rapido o molecolare**. Eventuali suoi contatti stretti (esempio compagni di classe), non necessitano di quarantena, a meno di successive valutazioni del **Dipartimento di prevenzione**.

4. Come si procede se l'alunno risulta positivo al test molecolare?

Se il test è positivo, il **Dipartimento di prevenzione della Asl** notifica il caso e la scuola avvia la ricerca dei contatti e le azioni di sanificazione straordinaria della struttura scolastica nella sua parte interessata. **Il Referente scolastico COVID-19 deve fornire al Dipartimento di prevenzione l'elenco dei compagni di classe nonché degli insegnanti del caso confermato che sono stati a contatto nelle 48 ore precedenti l'insorgenza dei sintomi.**

I contatti stretti, individuati dal Dipartimento di prevenzione con le attività di tracciamento dei contatti, saranno posti in quarantena per 10 giorni dalla data dell'ultimo contatto con il caso confermato e sottoposti a tampone molecolare. Il Dipartimento di prevenzione deciderà la strategia più adatta in merito ad eventuali screening al personale scolastico e agli alunni.



5. Cosa fare nel caso in cui venga comunicata una positività all'interno di una classe/sezione?



In ogni caso è sempre il Dipartimento di Prevenzione che gestisce la procedura più adeguata. Gli insegnanti potranno riferirsi al Referente Covid del proprio plesso, evitando qualsivoglia iniziativa personale. La procedura di isolamento, quarantena o avvio al test diagnostico molecolare è di sola ed esclusiva competenza del Dipartimento di Prevenzione. È sempre opportuno evitare allarmismi e/o situazioni di panico generalizzato.

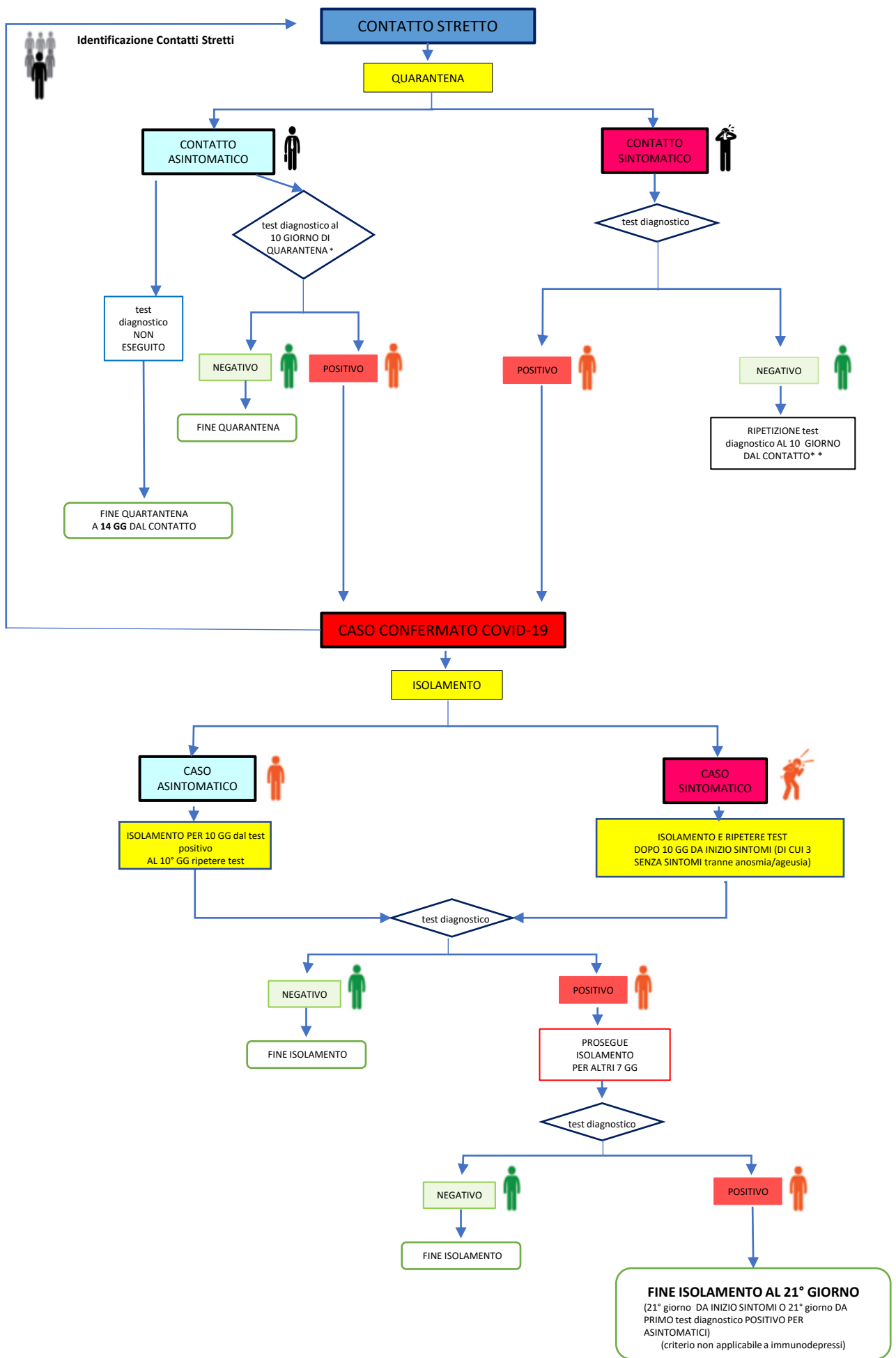
6. Quali sono i passaggi corretti da seguire?

Un soggetto che risulti positivo ha il dovere di avvisare il medico di medicina generale, il quale si preoccuperà di avvisare il Dipartimento di Prevenzione. A questo punto il Dipartimento contatterà i Referenti Covid perché forniscano i dati dei soggetti considerati contatti stretti, al fine di agevolare le operazioni di contact tracking.



Allegato 1: Schema riassuntivo

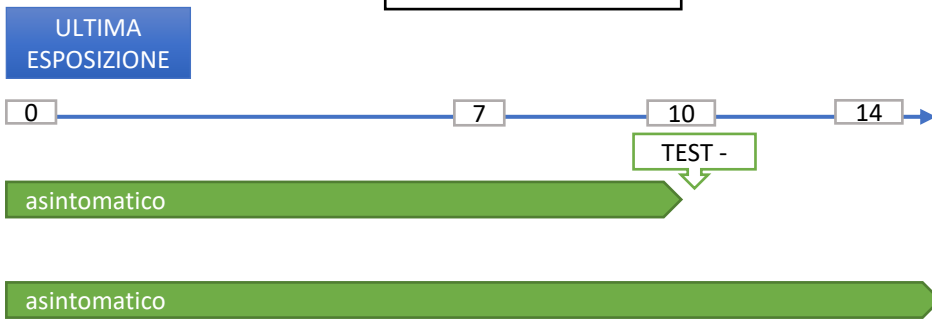




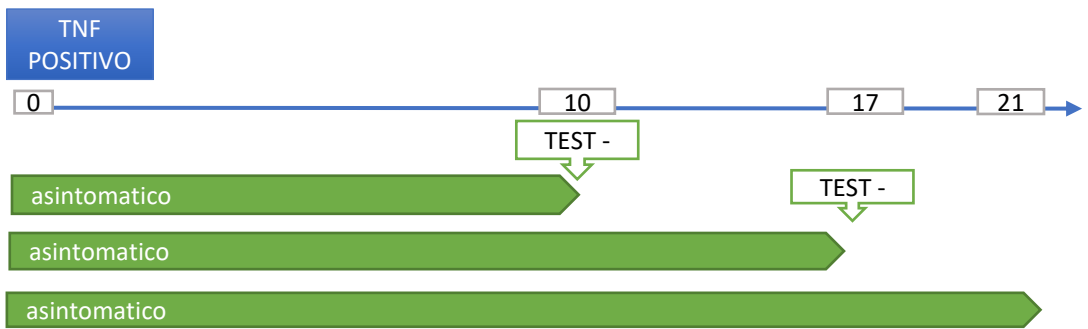
* Se le risorse lo consentono effettuare il test ai contatti asintomatici anche prima dei 10gg

** in caso di persistenza della sintomatologia valutare di ripetere test diagnostico in tempi successivi e/o da diversi siti del tratto respiratorio.

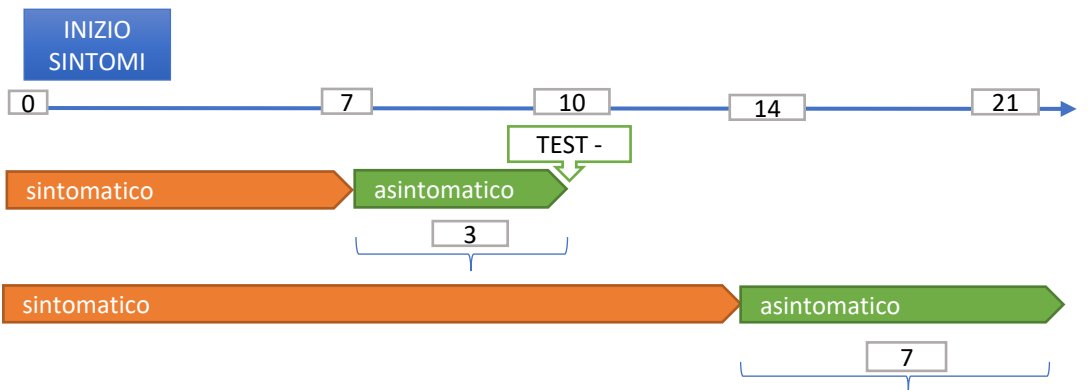
CONTATTO STRETTO



CASO CONFERMATO ASINTOMATICO



CASO CONFERMATO SINTOMATICO



INDICAZIONI PER LA DURATA E IL TERMINE DELL'ISOLAMENTO E DELLA QUARANTENA

Circolare Ministero della Salute del 12/10/2020



CASO COVID-19

**POSITIVO
SENZA SINTOMI**



ISOLAMENTO 10 GIORNI

 + TEST DIAGNOSTICO
NEGATIVO
1 2 3 4 5 6 7 8 9 10 11 12 13 14



CASO COVID-19

**POSITIVO
CON SINTOMI**



ISOLAMENTO 10 GIORNI

DI CUI ALMENO 3 GIORNI SENZA SINTOMI
 + TEST DIAGNOSTICO
NEGATIVO
1 2 3 4 5 6 7 8 9 10 11 12 13 14



CASO COVID-19

**POSITIVO
A LUNGO TERMINE**



ISOLAMENTO 21 GIORNI

DI CUI ALMENO 7 GIORNI SENZA SINTOMI
fine isolamento su indicazione medica

1 2 3 4 5 6 7 8 9 10 11 12 13 14 15 16 17 18 19 20 21



CONTATTO

STRETTO

SENZA SINTOMI

DI CASO COVID-19



QUARANTENA 14 GIORNI


1 2 3 4 5 6 7 8 9 10 11 12 13 14

OPPURE



QUARANTENA 10 GIORNI

 + TEST DIAGNOSTICO
NEGATIVO
1 2 3 4 5 6 7 8 9 10